



HOMANIE

SÉMINAIRES 2024
TARIFS & CONDITIONS



LA 1^{ère} COLLECTION DE MAISONS D'EXCEPTION POUR DES SÉMINAIRES UNIQUES



En France, en Espagne et au Portugal, les pieds dans l'eau, dans les vignes, à la montagne ou au vert, les Maisons Homanie offrent un cadre exceptionnel, alliant luxe, raffinement, intimité et convivialité pour vos comités de direction, séminaires, team building, invitations clients, lancements produits...

Avec de grands espaces extérieurs mais également de généreux volumes intérieurs (8 à 25 chambres), nos grandes demeures confidentielles sont des lieux particulièrement favorables aux partages et aux échanges les plus intimes.

Pour chaque entreprise, Homanie crée un séminaire sur-mesure : identification du lieu le plus adapté, création d'un programme d'activités hors du commun, mise au point des menus...

Homanie s'occupe de tout dans les moindres détails avec un objectif simple : faire vivre à vos équipes des expériences uniques et mémorables.

Afin d'accueillir des groupes jusqu'à 70 personnes, Homanie a sélectionné et privatise pour ses clients quelques hôtels de charme à l'esprit familial avec des situations exceptionnelles : face au château de Chambord ou de Fontainebleau, au cœur d'un village provençal classé, sur une plage bretonne...

UNE BONNE TABLE, UNE PRIORITE POUR HOMANIE



Nos chefs s'adaptent à toutes les envies (cuisine gastronomique, familiale, végane...) et dans le format souhaité (buffet, barbecue, service à l'assiette, atelier pizza au feu de bois...). Ils peuvent également préparer un pique-nique gourmand pour une sortie en bateau, un team building sportif ou une excursion.

NOS ENGAGEMENTS RSE

Conscient des enjeux environnementaux pour l'hospitalité de luxe, HOMANIE a pris des engagements RSE qui s'illustrent dans 4 dimensions :

- Un écosystème de prestataires et de fournisseurs locaux. Pour chaque séminaire, l'utilisation de produits locaux et la collaboration avec des partenaires qui habitent à proximité immédiate est un paramètre essentiel de l'offre Homanie.
- Une offre d'activités sur place. Les maisons de la collection Homanie ont été choisies en particulier car elles proposent de nombreuses expériences sur les lieux mêmes, ce qui limite les déplacements motorisés. S'il s'agit de pratiquer une activité dans les environs, la marche à pied et le vélo sont systématiquement privilégiés.
- Un soutien économique à la préservation de propriétés rares. Rénover et entretenir des domaines d'exception nécessite des moyens financiers considérables. En développant une activité de séminaires et de tourisme exclusif, Homanie génère un apport économique substantiel pour le maintien de ces propriétés.
- La promotion des pratiques bas carbone : utilisation d'eau de source pour les sanitaires et les piscines, d'énergie décarbonée pour le chauffage, ateliers pédagogiques pour les visiteurs (permaculture, jardinage, parcours forestier...) sont autant d'initiatives qu'Homanie favorise et met en lumière dans les maisons de sa collection.

ILS NOUS FONT CONFIANCE...

Dior



JACQUEMUS



Woodeum

« Nous avons organisé un séminaire au sein de la propriété Homanie Côte d'Azur. Le domaine avec sa crique privée est splendide et idyllique. Toutes les personnes qui y travaillent sont très sympathiques et aux petits soins. Merci pour cette découverte ! »

ACALY

JULIA B., JUIL 2022



« Un somptueux séminaire réalisé à Cassis grâce à Homanie ! Le choix du lieu, les expériences, le service sur mesure tout y était. »

DOORS3

KAREN J., OCT 2023



« Le groupe qui a séjourné au Domaine du Cap Bénat a été parfaitement enchanté ! Superbe accueil, magnifique propriété avec vue à couper le souffle et hôte présent ainsi que chef au top ! Très bonne organisation de l'équipe Homanie en amont. »

GROUPE LE BON MARCHÉ

LUCILE V., MARS 2023



« J'ai organisé un séminaire d'entreprise avec Homanie pour 20 personnes. De la prise de contact à l'exécution, l'expérience a été pleinement satisfaisante. Ils ont su s'adapter à nos contraintes et faire preuve de flexibilité pour nous proposer un lieu d'accueil dans le Lubéron qui correspond à nos attentes. »

HOKA

THOMAS C., NOV 2023



SOMMAIRE

RÉGION PARISIENNE	6
GIVERNY	6
PARIS CHÂTEAU	7
PERCHE	8
FONTAINEBLEAU (HOTEL)	9
VERNON.....	10
PROVENCE – CÔTE D’AZUR.....	11
AVIGNON.....	11
BEAUVALLON.....	12
BONNIEUX	13
CAP BÉNAT	14
CASSIS.....	15
CÔTE D’AZUR.....	16
DRÔME PROVENÇALE.....	17
LE PRADET	18
LUBERON	19
MARSEILLE.....	20
NICE	21
SAINTE-BAUME.....	22
SAINT-MAXIMIN	23
TOULON.....	24
UZÈS.....	25
PONT DU GARD (HOTEL)	26
ALPES	27
COURCHEVEL.....	27
COMBLOUX.....	28
LA CLUSAZ.....	29
MÉRIBEL BELVÉDÈRE	30
SAINT-GERVAIS.....	31
NORMANDIE	32
DEAUVILLE.....	32
MORTAGNE-AU-PERCHE	33
BRETAGNE	34

CÔTE D'ARMOR (HOTEL)	34
CENTRE – VAL DE LOIRE.....	35
LOIRE	35
CHAMBORD (HOTEL)	36
CÔTE ATLANTIQUE – SUD-OUEST	37
ARCACHON	37
BAYONNE.....	38
GIRONDE.....	39
ESPAGNE.....	40
CADAQUÉS PORT LLIGAT	40
CADAQUÉS CAP DE CREUS	41
PORTUGAL	42
ALQUEVA.....	42

RÉGION PARISIENNE

GIVERNY

10 chambres + 1 dortoir • 14 lits individuels • 10 SDB • Jusqu'à 24 personnes
3 chambres supplémentaires à proximité (3 lits doubles)



À une heure de Paris, au cœur d'un magnifique parc arboré de plus de 5 hectares et adossée à une forêt de 150 hectares, cette propriété a tous les atouts pour se retrouver en petit comité en pleine nature. De grandes baies vitrées, de nombreuses terrasses, une piscine extérieure chauffée, un boulodrome, un poulailler, un potager et un terrain de tennis font le charme de cette propriété. Cette demeure centenaire dispose de 10 chambres aux tonalités variées et d'un dortoir avec 4 lits simples. Deux salons, une salle à manger ouverte sur le jardin, une belle grange aménagée en salle de jeux et une orangerie, idéals pour les séminaires, complètent ce bien d'exception.

POUR VOS RÉUNIONS ET REPAS

- Orangerie de 70m² (6 tables à disposition : 40p en format théâtre)
- Véranda (14p assises)
- Grange aménagée en salle de jeux (billard, babyfoot, bar)
- Multiples pièces à vivre
- Multiples terrasses extérieures
- Wifi, vidéoprojecteur, écran, paperboard, stylos, bouteilles d'eau

ÉQUIPEMENTS ET ACTIVITÉS

- Piscine extérieure chauffée (de mi-avril à fin octobre), hammam
- Terrain de tennis, terrain de pétanque, table de ping-pong
- Randonnées à pied, vélo/VTT
- Badminton, équitation, golf
- Cours de yoga, fitness, massage

ACCÈS : aéroport Paris Charles de Gaulle (1h10), Porte Maillot (1h), gare de Bréval (5min) desservie par la gare St-Lazare (trajet direct en 50min)

TARIFS : à partir de 800€ HT/p/j en pension complète. Minimum 2 nuits et 8 personnes.

PLUS DE PHOTOS : bit.ly/HomanieGiverny – www.homanie.com/seminaire/giverny

PARIS CHÂTEAU

20 chambres • 33 lits individuels • 16 SDB • Jusqu'à 54 personnes
11 chambres supplémentaires dans deux gîtes à proximité (40 personnes)



À seulement 45 minutes de Paris, ce château de 6 000m² datant du XIII^{ème} siècle est situé dans un parc privé de 250 hectares. Il a gardé toute la puissance de l'époque médiévale tout en se dotant de tous les équipements technologiques et modernes du plus grand confort. Idéal pour organiser un séminaire hors du commun, le château dispose de 20 chambres dont 11 suites, une chapelle classée, 3 cuisines dont une professionnelle, un salon de thé médiéval, des jardins paysagers...

POUR VOS RÉUNIONS ET REPAS

- Salon des rois (80p assises)
- 12 salons de réunion ou de réception
- Orangerie de 600m² (450p assises et 1000p en format cocktail)
- Théâtre (24p assises) avec loge et vestiaire, écran de cinéma géant et sono pro (sur demande)
- Wi-Fi, vidéoprojecteur, écran, paperboard, stylos, eaux minérales, système audio Sonos

ÉQUIPEMENTS ET ACTIVITÉS

- Piscine intérieure (25m)
- 5 salles de massage, salle de sport, salle de méditation, spa, hammam (sur demande)
- Bar de 1930 dans la cave : bar tout équipé, sono, toilettes (sur demande)
- Terrain de tennis, terrain de pétanque
- Cours de cuisine (sur demande)
- Randonnée à pied, vélo/VTT, équitation
- Escape game

ACCÈS : aéroport Paris-Orly (45min), aéroport Paris-Charles de Gaulle (1h30), RER Paris (30min)

TARIFS : à partir de 500€ HT/p/j en pension complète. Minimum 8 personnes.

CONFIGURATION : château (15ch), Colombier (4ch), Pavillon (1ch), Gatinais (6ch à 400m), Bouville (5ch à 1km)

PLUS DE PHOTOS : bit.ly/HomanieParischateau – www.homanie.com/seminaire/parischateau

PERCHE

18 chambres • 22 lits individuels • 16 SDB • Jusqu'à 22 personnes



Au cœur du parc naturel du Perche, cette propriété située à 1h30 de Paris dispose de tous les atouts pour vous réunir entre collaborateurs au vert. Chacune des bâtisses a été rénovée avec soin dans le respect de l'architecture d'origine pour créer une ambiance chaleureuse, raffinée et naturelle. Grandes baies vitrées, nombreuses terrasses, piscine intérieure chauffée, boulodrome sont intégrés harmonieusement dans l'environnement. Cette demeure centenaire peut accueillir jusqu'à 22 personnes dans ses 18 chambres. Salon de détente avec billard et bar, salle de jeux avec ping pong et babyfoot, grande salle à manger ainsi qu'une salle de séminaire entièrement équipée complètent ce bien d'exception. En hiver, au coin du feu, ou en été dans les jardins, cette maison est idéale en toutes saisons.

POUR VOS RÉUNIONS ET REPAS

- Salle de réunion entièrement équipée (format théâtre, format réunion ou U : 22 places assises)
- Salle à manger de 80m²
- Salon avec cheminée et TV connectée
- Plusieurs espaces extérieurs : salons de jardins, transats...
- Wi-Fi, rétro-projecteur, paperboards, système visioconférence, eau minérale...

ÉQUIPEMENTS ET ACTIVITÉS

- Piscine intérieure chauffée toute l'année
- Hammam
- Terrain de pétanque
- Salle de jeux avec ping pong et babyfoot
- Salon avec billard et jeux de société
- Randonnées à pied au départ du domaine

ACCÈS : Paris (1h30 en voiture), aéroport Paris Orly (1h30), aéroport Paris CDG (2h), gare de Nogent le Rotrou (25min), gare de la Ferté Bernard (30min)

TARIFS : à partir de 400€ HT/p/j en pension complète. 10 à 22 personnes.

PLUS DE PHOTOS : bit.ly/HomaniePerche – www.homanie.com/seminaire/perche

FONTAINEBLEAU (HOTEL)

78 chambres • 78 lits individuels • 78 SDB • Jusqu'à 70 personnes



À proximité immédiate du majestueux château de Fontainebleau et de son vaste domaine royal, ces deux hôtels offrent une destination idéale pour un séminaire unique à 1 heure de Paris dans un lieu historique. Au programme : initiation au jeu de Paume, visite privée du château mais également détente grâce aux installations bien-être : piscine, hammam, sauna et spa. A table, les participants peuvent choisir entre cuisine méditerranéenne ou gastronomie française.

POUR VOS RÉUNIONS ET REPAS

- Salle de réunion (70p)
- Un restaurant méditerranéen
- Un restaurant français
- Un bar à cocktail
- 2 cours extérieures pour vos réunions et évènements d'entreprises
- Wi-Fi, rétroprojecteur, écran, paperboard, stylos, eaux minérales...

ÉQUIPEMENTS ET ACTIVITÉS

- Rallye-visite du Château de Fontainebleau
- Initiation au jeu de paume dans la salle du XVIIème du Château de Fontainebleau
- Vol en montgolfière au-dessus du domaine royal de Fontainebleau
- Spa avec Piscine, Hammam, Sauna...
- Randonnée en gyropode, vélo ou trottinette dans le parc du château de Fontainebleau
- Balade en barque sur l'étang des jardins du château
- Randonnée et escalade dans la forêt de Fontainebleau

ACCÈS : Gare de Fontainebleau (10min), Paris (1h), aéroport de Paris-Orly (45min), aéroport de Paris-Charles de Gaulle (1h15), aéroport de Paris-Le Bourget (1h15)

TARIFS : à partir de 400€ HT/p/j en pension complète.

CONFIGURATION : 1 hôtel (51 chambres et restaurant français) avec spa, restaurant français et 1 hôtel (27 chambres avec restaurant méditerranéen)

Ce lieu est disponible en privatisation complète. Il est possible de privatiser un seul des hôtels, tout en profitant des installations et restaurant de l'autre.

PLUS DE PHOTOS : <https://bit.ly/HomanieFontainebleau1> - <https://bit.ly/HomanieFontainebleau2>

VERNON

34 chambres • 71 lits individuels • 31 SDB • Jusqu'à 94 personnes



Situé à 1h au Nord-Ouest de Paris et à proximité d'un parc national majestueux, Homanie Vernon offre un cadre enchanteur et historique pour un séminaire d'entreprise hors du commun près de Paris. Ce château classique du XVIIIème siècle, entouré d'un jardin paysager et d'un parc arboré de 6 hectares, dispose de 34 chambres pouvant accueillir jusqu'à 94 collaborateurs. Il offre de nombreuses salles de réunions entièrement équipées, idéales pour vos événements professionnels et incentives.

POUR VOS RÉUNIONS ET REPAS

1er étage :

- La Grande Galerie (250m², 40p en format U et 250p en cocktail)

Rez-de-chaussée :

- La salle des Impressionnistes (110m², 32p en format U)
- Le jardin d'hiver (45m², 12p en format U)
- La salle Giverny (30m², 12p en format U)
- La salle Monet (24m², 15p en format théâtre)
- Le salon des Panthères (45m², 14p en format U)
- Le salon des Oiseaux (45m², 18p en format U)
- Le salon des Singes (50m², 25p en format cocktail)
- Wi-Fi, vidéoprojecteur, écran mobile, paperboard, stylos, eaux minérales

ÉQUIPEMENTS ET ACTIVITÉS

- Terrains de pétanque & ping-pong et de Mölkky, badminton, volleyball, football (avec équipements)
- Randonnée à pied ou en vélo (10 vélos à disposition) dans le parc du domaine (6 hectares)
- Activités team-building en extérieur : tir à l'arc, olympiades, escape game à thème, balade sensorielle, canoë sur l'Epte, atelier d'apiculture, chasse au trésor à thème...
- Activités team-building en intérieur : burger quizz, cours de mixologie, atelier de magie/mentalisme, atelier de doublage de cinéma...

ACCÈS : Mantes-la-Jolie (35min), Paris (1h), aéroport Paris CDG (1h10), aéroport Paris-Orly (1h30)

TARIFS : À partir de 380€ HT/p/j en pension complète

CONFIGURATION : château (15ch), l'orangerie (8ch), gîte de l'Epte (5ch), gîte des fleurs (5ch), gîte de l'épicerie (1ch)

PLUS DE PHOTOS : <https://bit.ly/HomanieVernon> - <https://www.homanie.com/seminaire/vernon>

PROVENCE – CÔTE D'AZUR

AVIGNON

17 chambres • 26 lits individuels • 16 SDB • Jusqu'à 28 personnes



Cet élégant château du 18ème, entouré d'un parc de 35 hectares, est situé au pied du Mont Ventoux. Composé de 17 chambres réparties dans 5 maisons (le château, les 3 dépendances dans le parc et une bastide à 10 minutes à pied), ce domaine est le lieu idéal pour un séminaire intimiste dans un cadre historique et authentique. Entièrement rénové, ce château combine avec goût mobilier et objets de décoration contemporains avec les éléments d'origine (cheminées en marbre, boiseries, moulures, parquet, mosaïques...).

POUR VOS RÉUNIONS ET REPAS

- Grande terrasse extérieure avec table (30p)
- Salle à manger convertible en salle de réunion avec 2 grandes tables (24p)
- Grand salon bar avec cheminée (97m², 70p en format théâtre ou format en U)
- Bibliothèque avec 2 petites tables (14p)
- Salon avec billard (4p)
- Wi-Fi, rétroprojecteur, écran, paperboard, stylos, eaux minérales...

ÉQUIPEMENTS ET ACTIVITÉS

- Piscine (20x10m)
- Espace fitness dans le pool house
- Jeux de société et billard
- Randonnée à pied ou en vélo dans le parc du château
- Court de tennis et terrain pétanque
- Visiter les villages de Provence (Carpentras, L'Isle-sur-la-Sorgue, Avignon) et du Luberon (Ansouis, Gordes, Lourmarin, Roussillon)
- Visite des vignobles alentours (Mont Ventoux, Châteauneuf-du-Pape...)

ACCÈS : aéroport d'Avignon (35min), aéroport de Marseille Provence (1h10), gare de Carpentras (10min), gare Avignon TGV (30min), gare Aix-en-Provence TGV (1h10), gare de Marseille (1h20)

TARIFS : à partir de 450€ HT/p/j en pension complète.

CONFIGURATION : château (7ch), dépendances (respectivement 1, 2 et 2ch) et bastide (7ch à 10min).

PLUS DE PHOTOS : bit.ly/HomanieAvignon

BEAUVALLON

25 chambres • 47 lits individuels • 25 SDB • Jusqu'à 46 personnes



C'est au cœur du Golfe de Saint Tropez, et à la lisière de la forêt des Maures que l'on peut découvrir ce lieu d'exception. Le domaine s'étend sur 7 hectares et dispose de 25 chambres réparties dans 4 maisons. Chacune d'elle dispose d'un salon intérieur et extérieur, ainsi que d'une piscine privée. Cette propriété offre des vues sur la mer Méditerranée, de grands espaces extérieurs ainsi qu'un vaste pool house devant l'immense piscine.

POUR VOS RÉUNIONS ET REPAS

- 1 salle de séminaire communicante avec le salon de 40m² pouvant être totalement ouverte sur le salon de 73m²
- Salle vitrée avec rétroprojecteur (40m²)
- 4 salons et terrasses extérieures
- Pool house avec cuisine et grande piscine vue mer
- Wi-Fi, rétroprojecteur, paperboard, stylos, eaux minérales...

ÉQUIPEMENTS ET ACTIVITÉS

- 4 petites piscines (une par maison) et piscine commune (20m)
- Babyfoot, table de ping-pong
- Vélo/VTT
- Activités nautiques
- Visite et dégustation de vin
- Cours de yoga, fitness, massage...
- Karting, paintball, golf, plongée

ACCÈS : aéroport La Môle Saint Tropez (20min), aéroport Toulon-Hyères (1h), aéroport Nice (1h30), gare de Draguignan (40min), gare TGV de Aix-en-Provence (1h30)

CONFIGURATION : 4 maisons (respectivement 5, 6, 6 et 8ch).

TARIFS : à partir de 600€ HT/p/j en pension complète. Minimum 2 nuits et 15 participants.

PLUS DE PHOTOS : bit.ly/Homaniebeauvallon – www.homanie.com/seminaire/beauvallon

BONNIEUX

12 chambres • 20 lits individuels • 10 SDB • Jusqu'à 19 personnes



Situé entre Apt et Bonnieux, ce domaine viticole du XIII^{ème} siècle historique du Lubéron, un véritable patrimoine et naturel, qui en fait un lieu idéal pour un séminaire hors du temps. Récemment rénovée par un architecte de renom, la demeure conserve la splendeur des époques de la Renaissance et du Moyen-Âge. Elle s'ouvre sur des jardins paysagers de toute beauté. Les nombreux espaces extérieurs et intérieurs de la propriété, les 7 chambres du château et les 5 chambres des deux annexes permettent d'héberger jusqu'à 19 personnes.

POUR VOS RÉUNIONS ET REPAS

- 3 espaces : une salle de 140m², une salle en mezzanine de 93m² surplombant le chai et une salle de 95m²
- 6 à 8 tables (jusqu'à 50p), 50 chaises à disposition et possibilité d'en louer plus
- Grande salle à manger (32p)
- Salle traversante (65m²) ouvrant sur une terrasse avec vue vallée (idéale pour les réunions car dispose d'un rétroprojecteur)
- Esplanade (290m², 120p) – cf. photo et terrasse de 100m² surplombant la piscine
- Wi-Fi (fibre optique), vidéoprojecteur mobile, écran (2,50m), paperboard, stylos, eaux minérales...

ÉQUIPEMENTS ET ACTIVITÉS

- Piscine extérieure (14m) au château et piscine de rafraîchissement (5m) de l'un des gîtes
- Pétanque
- Promenade/randonnée sur le domaine viticole (plus de 100ha)
- Visite du chai et dégustation de vin
- Visite des plus beaux villages du Luberon : Bonnieux, Lourmarin, Gordes, Roussillon...
- Circuits de randonnée : Colorado Provençal, Gorges du Régalon...
- Circuits de VTT/VAE
- Escalade, accrobranche, spéléologie

ACCÈS : gare d'Avignon (1h), gare d'Aix-en-Provence TGV (1h), aéroport de Marseille Provence (1h15)

CONFIGURATION : château (7ch), 2 annexes (respectivement 3 et 2ch)

TARIFS : à partir de 450€ HT/p/j en pension complète.

PLUS DE PHOTOS : bit.ly/HomanieBonnieux

CAP BÉNAT

8 chambres + bureau convertible en chambre • 14 lits individuels • 10 SDB • Jusqu'à 16 personnes



Cette somptueuse villa, probablement la plus belle du Cap Bénat, offre des vues incomparables sur la Méditerranée et les îles d'Hyères. La maison dispose de 8 chambres spacieuses, chacune avec salle de bain et de vastes espaces de vie ainsi que de très grands espaces extérieurs : bar, coin repas, espaces de détente... Elle est située dans l'un des domaines privés les plus prestigieux de la Côte d'Azur : 160 hectares totalement protégés et sécurisés avec terrains de tennis, plage privée, nombreux sentiers de randonnée...

POUR VOS RÉUNIONS ET REPAS

- Salle de projection avec canapés
- Salle à manger avec grande table (16p)
- Grand salon avec piano et s'ouvrant sur une terrasse et sur la piscine
- Plusieurs terrasses extérieures, une table avec vue panoramique (16p) pour vos repas et réunions en plein air
- Wi-Fi (fibre optique), paperboard, stylos, eaux minérales, système audio Sonos...

ÉQUIPEMENTS ET ACTIVITÉS

- Piscine à débordement chauffée (12m)
- Terrain de tennis
- Port et plage privés
- Randonnée à pied, vélo/VTT
- Activités nautiques (plongée, paddle...)
- Cours de yoga, fitness, massage...
- Cours de cuisine

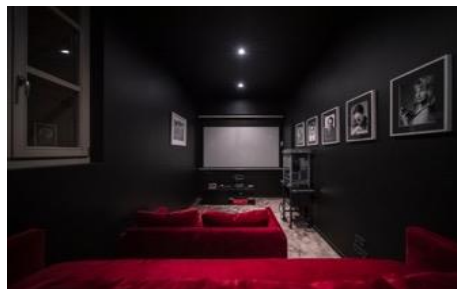
ACCÈS : aéroport de Toulon (40min), aéroport d'Hyères (45min), aéroport de Marseille (1h30), aéroport de Nice (1h40), gare de Toulon (40min)

TARIFS : à partir de 650€ HT/p/j en pension complète. Minimum 2 nuits et 9 personnes.

PLUS DE PHOTOS : bit.ly/HomanieCapbenat – www.homanie.com/seminaire/capbenat

CASSIS

12 chambres • 22 lits individuels + 2 lits d'appoint • 11 SDB • Jusqu'à 26 personnes



Cette propriété est l'une des plus grandes et prestigieuses de la Côte d'Azur. Située dans le Parc National des Calanques sur un terrain privé de 60 hectares, elle offre de superbes vues sur la Méditerranée. Entièrement rénovée, elle combine sur 600m² modernité, confort et technologie et dispose de 12 chambres (dont 10 twinables). Une terrasse de 400m² face à la mer surplombe une plage accessible en 5 minutes à pied par un chemin privé.

POUR VOS RÉUNIONS ET REPAS

- Salle à manger avec grande table en intérieur (20p)
- Salle de projection avec vidéoprojecteur déplaçable (12p)
- Grand salon cathédrale
- Trois terrasses avec des espaces lounge (3 tables pour 24p sur la grande terrasse sud)
- Orangerie de 80m² (40p en format théâtre)
- Wi-Fi (fibre optique), vidéoprojecteur, écran, paperboard, stylos, eaux minérales, système audio Sonos...

ÉQUIPEMENTS ET ACTIVITÉS

- Piscine chauffée (13m) et jacuzzi
- Terrain de pétanque
- Ping-pong, babyfoot
- Salle de sport
- Cours de yoga, fitness, massage
- Activités de team building : escape game, quiz, olympiades...
- Sortie en bateau (voile ou moteur)
- Randonnée à pied, vélo/VTT (électrique) dans les calanques
- Activités nautiques (kayak, paddle, plongée sous-marine...)

ACCÈS : aéroport Marseille-Provence (45min), aéroport Nice-Côte d'Azur (2h), gare Cassis (8min), gare Marseille St Charles (30min), gare Aix en Provence TGV (45min)

TARIFS : à partir de 600€ HT/p/j en pension complète. Minimum 8 personnes.

PLUS DE PHOTOS : [bit.ly/HomanieCassis](https://www.homanie.com/villas/cassis) – <https://www.homanie.com/villas/cassis>

CÔTE D'AZUR

22 chambres + 1 salon TV convertible + 1 studio en option • 46 lits individuels • 23 SDB • Jusqu'à 46 personnes



Situé entre Toulon et Hyères, à 35 minutes de l'aéroport de Toulon, au bord de la Méditerranée, ce domaine est constitué de 3 maisons. Le château dispose de 11 chambres spacieuses, chacune avec sa salle de bain, et de vastes pièces de vie : très grand salon, bibliothèque, cuisine professionnelle, cuisine d'été et jardin d'hiver. Deux maisons supplémentaires complètent la propriété : la bastide avec son couloir de nage de 10m et ses 6 chambres et le cottage avec ses 5 chambres (10 personnes).

POUR VOS RÉUNIONS ET REPAS

- Grand salon (100m², 46p)
- Bureau/bibliothèque (52m², 25p)
- Jardin d'hiver (97m², 46p)
- Grande salle à manger (60m², 20p)
- Grand hall (113m², 70p)
- Plusieurs terrasses extérieures pour vos réunions en plein air
- Wi-Fi (fibre optique), vidéoprojecteur, écran, pupitre, paperboard, stylos, eaux minérales, système audio...

ÉQUIPEMENTS ET ACTIVITÉS

- Piscine chauffée (17m)
- Jacuzzi vue mer et couloir de nage (10m)
- Terrain de pétanque
- Terrain de padel sur la propriété voisine (selon disponibilités)
- Crique privée
- Activités nautiques (snorkeling, plongée, paddle, kayak, jet-ski, wingfoil, bateau à moteur...)
- Cours de yoga, fitness, massage
- Randonnée à pied, vélo/VTT
- Cours de cuisine

ACCÈS : aéroport de Toulon - Hyères (25min), aéroport de Marseille (1h15), aéroport de Nice (1h30), gare de Toulon (15min), gare de Marseille-Saint-Charles (1h)

TARIFS : à partir de 600€ HT/p/j en pension complète (accès à la base nautique).

CONFIGURATION : château (11ch), bastide (6ch + 1 salon TV convertible + 1 studio en option) et cottage (4ch).

PLUS DE PHOTOS : bit.ly/HomanieCotedazur – bit.ly/HomanieCotedazurbastide – bit.ly/HomanieCotedazurcottage – www.homanie.com/seminaire/cote-dazur

DRÔME PROVENÇALE

17 chambres • 29 lits individuels • 17 SDB • Jusqu'à 26 personnes



Au cœur de la Drôme Provençale, en pleine montagne, dans un territoire privé de 200 hectares avec 20km de sentiers pédestres, le domaine entouré de lavandes est un lieu idéal pour un séminaire hors du temps. Constitué de 5 maisons entièrement rénovées, il dispose de 17 chambres et offre des vues exceptionnelles sur les montagnes environnantes. Les grandes terrasses et la piscine au cœur du hameau permettent de se détendre et de bénéficier pleinement d'un panorama exceptionnel.

POUR VOS RÉUNIONS ET REPAS

- 5 espaces de réunion en intérieur :
 - Salle principale (50m², 26p)
 - Salle (40m², 20p en format théâtre)
 - 3 salles à manger (6 à 10p)
- Grande terrasse extérieure (126m²)
- Wi-Fi, vidéoprojecteur, 2 écrans, paperboard, stylos, eaux minérales...

ÉQUIPEMENTS ET ACTIVITÉS

- Piscine chauffée (15m)
- Randonnées à pied, vélo/VTT
- Atelier pizza dans le four à pain
- Cours de yoga, fitness, massage...
- Activités de team building : paintball, chasse au trésor, tir à l'arc...
- Escalade, équitation
- Cours de cuisine

ACCÈS : aéroport de Lyon (2h30), aéroport de Marseille (2h15), aéroport d'Avignon (1h30), gare de Montélimar (50min), gare de Valence TGV (1h20)

TARIFS : à partir de 450€HT/p/j en pension complète. Minimum 10 personnes et 2 nuits.

CONFIGURATION : 5 maisons indépendantes accessibles en moins de 2min à pied (respectivement 2, 3, 3, 4 et 5ch).

PLUS DE PHOTOS : bit.ly/HomanieDromeprovencale – www.homanie.com/seminaire/drome-provencale

LE PRADET

10 chambres • 16 lits individuels • 9 SDB • Jusqu'à 20 personnes

Juste à côté, le domaine Homanie Côte d'Azur propose 23 chambres supplémentaires (46 lits individuels)



Idéalement situé à proximité immédiate des plages du littoral méditerranéen, ce domaine offre une vue imprenable sur la mer. Répartie en 6 espaces privatifs indépendants de grand confort, la propriété est entièrement équipée pour accueillir jusqu'à 20 collaborateurs. Piscine de 130m², terrain de tennis, pétanque, spa de nage avec jacuzzi, nombreuses terrasses et les 4 hectares privés boisés complètent ce bien, pour un séminaire d'exception.

POUR VOS RÉUNIONS ET REPAS

- Grand salon/salle à manger (120m², 20p)
- Bibliothèque (45m², 20p)
- Grande terrasse extérieure vue mer avec salon et grande table (20p)
- Grande terrasse de la piscine (20p)
- Wi-Fi (fibre optique), grand écran, paperboard, système audio, stylos, eaux minérales...

ÉQUIPEMENTS ET ACTIVITÉS

- Piscine extérieure chauffée (130m²)
- Spa de nage avec jacuzzi
- Terrain de tennis et de pétanque
- Baby foot, flipper, arcade et ping-pong
- Cours de yoga, de tennis, de fitness
- Massage
- Balades à vélo et randonnée à pied
- Activités nautiques (virée en catamaran ou bateau à moteur, snorkeling, plongée marine, paddle...) avec départ possible d'une des plages à 5 minutes à pied
- Golf (club à 10 minutes)

ACCÈS : aéroport Toulon-Hyères (20min), aéroport de Marseille (1h30), aéroport de Nice (1h30), gare de La Garde (5min), gare de Toulon (15min)

TARIFS : à partir de 450€ HT/p/j en pension complète.

CONFIGURATION : maison principale avec 3 parts (4ch, 2ch et 1ch) et 3 maisons (1ch chacune).

PLUS DE PHOTOS : bit.ly/HomanieLePradet

LUBERON

15 chambres • 25 lits individuels + 2 lits d'appoint • 13 SDB • Jusqu'à 32 personnes



Au cœur du parc naturel du Luberon, se niche ce magnifique et vaste domaine de 70 hectares composé d'un vignoble (33 hectares), d'une forêt (10 hectares), de champs d'oliviers et de majestueux jardins à la française qui accueillent 3 piscines authentiques. Le domaine, composé de 3 bâtisses indépendantes peut accueillir jusqu'à 32 personnes. Le château style renaissance comprend de vastes pièces de réception, 7 chambres et deux piscines : intérieure et extérieure. La bergerie offre 6 chambres et une piscine extérieure. Enfin, la maison d'amis, accolée au château, dispose quant à elle de 2 chambres.

POUR VOS RÉUNIONS ET REPAS

- Au château :
 - En intérieur : deux salles communicantes (16p et 8p), 3 salons (9 à 14p) et une bibliothèque
 - En extérieur : terrasses (30p) et jardins (160p)
- À la bergerie :
 - En intérieur : salle voutée (70p) et salle à manger (15p)
 - En extérieur : jardins (150p) et chapiteau (150p, uniquement en juin et septembre)
- Wi-Fi, vidéoprojecteur, écrans, paperboard, stylos, eaux minérales...

ÉQUIPEMENTS ET ACTIVITÉS

- 2 piscines extérieures chauffées (20m et 14m) et une piscine intérieure chauffée (11m)
- Initiation à l'œnologie, balade dans les vignes, dégustation, visite de la cave
- Balade dans la forêt privée
- Randonnées à pied, vélo/VTT
- Escalade, golf, équitation
- Visites guidées, peinture, cuisine, chant, sylvothérapie

ACCÈS : aéroport Marseille Provence (45min), gare d'Aix-en-Provence TGV (40min), gare d'Avignon (1h15)

TARIFS : à partir de 450€ HT/p/j en pension complète. Minimum 8 personnes.

CONFIGURATION : château (7ch), bergerie (6ch) et maison d'amis (2ch).

PLUS DE PHOTOS : bit.ly/HomanieLuberon – www.homanie.com/seminaire/luberon

MARSEILLE

11 chambres + 1 suite en supplément • 24 lits individuels • 12 SDB • Jusqu'à 30 personnes



Entièrement restauré, ce majestueux château situé au cœur du parc national des Calanques est le lieu idéal pour un séminaire à la cité phocéenne. Alliant noblesse de son héritage du XVIIIème et modernité de ses œuvres de street-art collectionnées par le propriétaire, cette bâtisse est un écrin préservé au milieu d'un parc de 7 hectares. Jardins à la française, immenses espaces de réunion et espace aquatique avec piscine à débordement complètent ce bien d'exception de 11 chambres et 1 suite, où peuvent dormir jusqu'à 30 collaborateurs. La propriété est idéale pour un séminaire à seulement 3h en train de Paris.

POUR VOS RÉUNIONS ET REPAS

- Salle de projection (70p)
- Salle à manger intérieure (18p)
- Salle à manger extérieure (20p)
- Salon de jardin (15p)
- Wi-Fi, sonorisation, micros, vidéoprojecteur, paperboard, stylos, eaux minérales...

ÉQUIPEMENTS ET ACTIVITÉS

- Piscine extérieure (15x12m)
- Salle de jeux avec billard
- Salle de yoga/pilates
- Cave à vin
- Four à pizza
- Activités de teambuilding sur le domaine
- Randonnée dans les calanques
- Sortie bateau
- Découverte de Marseille
- Escalade

ACCÈS : aéroport Marseille Provence (35min), gare de Marseille Saint-Charles (25min), gare d'Aix-en-Provence TGV (40min)

TARIFS : à partir de 600€ HT/p/j en pension complète.

CONFIGURATION : château (10ch) et appartement (2ch).

PLUS DE PHOTOS : bit.ly/Homaniemarseille – www.homanie.com/seminaire/marseille

NICE

17 chambres • 27 lits individuels • 17 SDB • Jusqu'à 34 personnes



À 1h30 de Nice, perchée à 850 mètres d'altitude au cœur du parc naturel des Préalpes d'Azur, cette propriété s'étend sur un territoire privé de 9 hectares, dont 5 dédiés à la permaculture. Entièrement rénové en 2021, cette vaste demeure du XVIIIème est un véritable lieu d'inspiration. Elle possède 17 chambres, deux terrasses (100m² et 400m²), une piscine extérieure chauffée, et de multiples espaces, pour des activités variées telles que cours de yoga, séances de méditation, atelier de permaculture....

POUR VOS RÉUNIONS ET REPAS

- Salle principale modulable (250m²) en rez-de-jardin (100p en format cocktail, 60p en banquet, 30p en format board et workshop)
- Salle voûtée (70m², 30p en format théâtre, 20p en format board et workshop)
- Salon avec cheminée (75m²)
- Salle à manger (15m², 6/8p)
- Plusieurs terrasses extérieures (100m² et 400m²)
- Wi-Fi, paperboard, rétroprojecteur, stylos, eaux minérales...

ÉQUIPEMENTS ET ACTIVITÉS

- Piscine extérieure chauffée (du 1^{er} mai au 1^{er} octobre, 12m)
- Terrain de pétanque, table de ping-pong
- Atelier de formation à la biodiversité/permaculture
- Atelier astronomie
- Activités de team building : olympiades, chasse au trésor...
- Cours de, yoga, fitness, méditation, massage...
- Visite d'un château et de son vignoble

ACCÈS : aéroport de Nice (1h15), Cannes (1h30 en voiture), Nice (1h20 en voiture), Monaco (1h30 en voiture), gare de Puget - Théniers (20min)

TARIFS : à partir de 450€ HT/p/j en pension complète. Minimum 10 personnes.

PLUS DE PHOTOS : bit.ly/HomanieNice – www.homanie.com/seminaire/nice

SAINTE-BAUME

22 chambres • 38 lits individuels • 21 SDB • Jusqu'à 38 personnes + 2 personnes de staff



Réparti sur plus de 1000 hectares de terrain, ce domaine viticole est parfaitement équipé pour un séminaire dans un environnement naturel unique. Grandes salles de réunion équipées, cour intérieure, piscines extérieures, salle de jeux et de sport et immenses espaces extérieurs en font le lieu idéal pour réunir jusqu'à 38 collaborateurs au cœur de la Provence.

POUR VOS RÉUNIONS ET REPAS

- Salle de réunion du chai (65m², 30p assises)
- Pool house d'une des villas (80m², 38p assises)
- Cour intérieure du chai (350m², 100p assises, 300p debout)
- Wi-Fi, paperboard, grand écran, écran de projection (poolhouse), eaux minérales...

ÉQUIPEMENTS ET ACTIVITÉS

- 3 piscines extérieures
- Double terrain de pétanque
- Salle de sport
- Tables de ping-pong, billard, babyfoot, jeux de fléchettes...
- Visite de la cave à vin et dégustation
- Balade en VTT électrique dans le domaine
- Activités de team building : olympiades, activités sportives...
- Balade à cheval
- Sortie en catamaran à Porquerolles, dans les calanques de Marseille ou de Cassis
- Cours de pilotage au circuit Paul Ricard

ACCÈS : aéroport de Toulon (50min), aéroport de Marseille (55min), aéroport de Nice (1h15), gare d'Aix-en-Provence (45min), gare de Toulon (50min), gare de Marseille (1h)

TARIFS : à partir de 400€ HT/p/j en pension complète.

CONFIGURATION : villa (7ch + 1 dortoir), villa (3ch) et hameau répartis en 3 villas (6ch + 1 duplex, 1ch et 3ch). Il est impératif de louer des vélos (en supplément) ou une voiture pour se déplacer entre les 3 bâtisses :

- Villa Engardin au Hameau : 3km / 40min à pied / 9min en voiture / 18 min en vélo
- Villa Engardin à Villa Cinsault : 1,8km / 25min à pied / 6min en voiture / 10min en vélo
- Villa Cinsault au Hameau : 1,2km / 20min à pied / 3min en voiture / 8 min en vélo

PLUS DE PHOTOS : bit.ly/HomanieSainteBaume

SAINT-MAXIMIN

20 chambres • 27 lits individuels • 20 SDB • Jusqu'à 40 personnes



Situé à deux pas du village de Saint-Maximin, ce domaine est niché au cœur de 600 hectares de vignes et d'une nature préservée et luxuriante. Composé de 4 bâtisses et d'un espace événementiel, il dispose de 21 chambres pouvant accueillir jusqu'à 40 personnes. Entourée de vastes espaces, cette propriété est idéale pour des séminaires d'entreprise : 3 piscines extérieures chauffées, 1 piscine intérieure et 1 sauna, un rooftop de 250m², une cour provençale et plusieurs salles de réunions...

POUR VOS RÉUNIONS ET REPAS

- Salles voûtée (200m², 170p assises)
- Toit terrasse (200m², 160p assises)
- Salle des lavandes (100m², 42p assises)
- Terrasse (110m², 70p assises)
- Grande salle (60m², 70p assises) et petite salle (30m², 18p assises) du Hameau
- Place Provençale (220m², 200p assises)
- Wi-Fi, paperboard, grand écran, écran de projection (poolhouse), eaux minérales...

ÉQUIPEMENTS ET ACTIVITÉS

- 3 piscines extérieures chauffées en mai et juin, 1 piscine intérieure chauffée et un sauna
- Terrain de tennis et de pétanque
- Visite de la cave à vin et espace de dégustation
- Visite des oliveraies et des ruches et des espaces de fabrication du miel
- Balade en VTT électrique (15 à disposition) à travers les 600ha du domaine
- Sortie en catamaran à Porquerolles, dans les calanques de Marseille ou de Cassis
- Cours de pilotage au circuit Paul Ricard
- Randonnée sur le massif de la Sainte-Baume et visite de la grotte de Sainte-Marie-Madeleine

ACCÈS : aéroport de Marseille (50min), Toulon (1h), Nice (1h20), Monaco (1h30 en voiture), d'Aix-en-Provence TGV (45min), gare de Toulon (1h), de Marseille (1h10)

TARIFS : à partir de 400€ HT/p/j en pension complète.

CONFIGURATION : Bastide (7 chambres), Bergerie (5 chambres), Bastidon (1 chambre) et Hameau (7 chambres). La Bastide, le Bastidon et le Hameau disposent de **15 chambres les unes à côté des autres**. Si la Bergerie est louée (5 chambres), il **est impératif de louer une voiture ou d'utiliser les 15 vélos du domaine** à disposition pour la rejoindre.

PLUS DE PHOTOS : bit.ly/HomanieSaintMaximinEvent

TOULON

5 chambres • 5 lits individuels + 2 lits d'appoint • 5 SDB • Jusqu'à 12 personnes*
*en hébergement et jusqu'à 40 en événement, chambres supplémentaires dans un hôtel 4 étoiles à 10min à pied



Située sur la côte « sauvage » de la Seyne-sur-mer, à proximité de Toulon, cette propriété à la vue imprenable sur la Méditerranée a été construite à la fin du XIXème siècle. Elle a été totalement rénovée pour apporter confort et modernité, tout en préservant son héritage orientaliste asiatique. Cette demeure de 600m² offre des volumes remarquables : vastes pièces de réception avec vue mer, cuisine professionnelle, 5 chambres doubles et une grande salle de réunion. Cette villa d'exception est le lieu idéal pour un séminaire intime et exclusif.

POUR VOS RÉUNIONS ET REPAS

- Salle de réunion (85m², 50p)
- Salle à manger (30m², 10p)
- Salon avec cheminée (19p)
- Plusieurs terrasses extérieures avec vue sur la Méditerranée
- Wi-Fi (fibre optique), vidéoprojecteur, écran, paperboard, stylos, eaux minérales, système audio Sonos...

ÉQUIPEMENTS ET ACTIVITÉS

- Piscine chauffée
- Babyfoot, billard, jeux de fléchettes, table de ping-pong
- Cours de yoga, fitness, massages
- Baignade et plongée
- Sorties bateau
- Randonnée, vélo/VTT

ACCÈS : aéroport Toulon-Hyères (40min), aéroport Marseille Provence (1h15), gare de Toulon (15min)

TARIFS : à partir de 600€ HT/p/j en pension complète. Minimum 5 personnes.
Des chambres supplémentaires peuvent être réservées dans un hôtel 4 étoiles à 10 minutes à pied.

PLUS DE PHOTOS : bit.ly/HomanieToulon – www.homanie.com/seminaire/toulon
Visite virtuelle : bit.ly/Toulonvisitevirtuelle

UZÈS

19 chambres • 30 lits individuels • 17 SDB • Jusqu'à 41 personnes*

*en hébergement et jusqu'à 120 en événement, un gîte de 4 chambres gîte à 15min à pied peut être loué en supplément



Situé proche d'Uzès, ce splendide château se situe dans un parc arboré de 6 hectares, avec terrain de tennis et de pétanque et deux piscines dont une de 20m. Les extérieurs ensoleillés, les grands intérieurs et les 19 chambres permettent d'accueillir jusqu'à 41 collaborateurs, pour des réunions et activités de team building dans un cadre exceptionnel. Homanie Uzès est le lieu idéal pour un séminaire sous le signe de l'art de vivre à la provençale.

POUR VOS RÉUNIONS ET REPAS

- Salle de réunion en plénière (45p)
- Salle de réunion dans la chapelle (15p)
- Salle de réception (130m², 100p assises, 150p format cocktail)
- Terrasse donnant sur le parc arboré (18p)
- Salle à manger (45p)
- Orangerie (4p)
- Salon avec cheminée, salon TV et bibliothèque
- Wi-Fi (Starlink), vidéoprojecteur, écran, paperboards, stylos, eaux minérales...

ÉQUIPEMENTS ET ACTIVITÉS

- Piscine chauffée du 1er avril au 31 octobre (20x7m, chauffage en supplément le reste de l'année)
- Couloir de nage devant la Maison du Château (chauffé du 1^{er} avril au 31 octobre, en supplément le reste de l'année)
- Boîte de nuit entièrement insonorisée (système son, machine à karaoké)
- Terrain de tennis et de pétanque, table de ping-pong
- Vélos électriques
- Cours de céramique
- Balade à cheval
- Dégustation de vins
- Cours de yoga, fitness, massages
- Randonnée, visite, VTT

ACCÈS : aéroport Montpellier (1h40), aéroport Marseille Provence (1h40), gare de Nîmes (1h), gare Avignon TGV (1h)

TARIFS : à partir de 500€ HT/p/j en pension complète.

4 chambres supplémentaires peuvent être réservées dans un gîte à 15 minutes à pied ou 3 minutes en voiture.

PLUS DE PHOTOS : bit.ly/HomanieUzes – www.homanie.com/seminaire/uzes

PONT DU GARD (HOTEL)

34 chambres • 54 lits individuels • 34 SDB • Jusqu'à 54 personnes



Au cœur d'un village provençal pittoresque, dans le voisinage du célèbre Pont du Gard, trône cet hôtel 4 étoiles empreint d'une riche histoire. Doté d'un restaurant gastronomique et d'un charmant bistrot, l'établissement propose une expérience culinaire inoubliable et de belles installations pour un séminaire d'entreprise : piscine extérieure chauffée, cinéma en plein air, ainsi qu'une grande salle de réunion modulable et tout équipée. Alliant charme d'antan et confort moderne, ce havre de paix est l'endroit idéal en Provence pour des teambuildings mémorables et des réunions intimes.

POUR VOS RÉUNIONS ET REPAS

- Salle de réunion (80p)
- Le bistrot
- Le restaurant gastronomique
- Wi-Fi, vidéoprojecteur, écran, paperboards...

ÉQUIPEMENTS ET ACTIVITÉS

- Piscine chauffée de mai à octobre
- Cinéma extérieur
- Safari en Méhari
- Vélos électriques & VTT
- Balade à cheval
- Canoë
- Dégustation de vins & visite de domaines viticoles
- Cours de yoga, fitness, massages
- Ateliers poteries
- Randonnée, visite historiques et culturelles de villages de Provence

ACCÈS : gare d'Avignon TGV (30min), Gare de Nîmes (35min), aéroport de Nîmes (35min), aéroport de Marseille (1h20) ...

TARIFS : à partir de 500€ HT/p/j en pension complète.

CONFIGURATION : Hôtel en deux maisons (21 et 13 chambres)

Ce lieu est disponible en privatisation complète.

PLUS DE PHOTOS : <https://bit.ly/HomaniePontduGard>

ALPES

COURCHEVEL

8 chambres • 15 lits individuels • 8 SDB • Jusqu'à 15 personnes



À 10 minutes à pied de Courchevel 1550, ce chalet de 680m² dispose d'un accès direct au domaine des 3 Vallées. Il combine prestations de luxe et service 5 étoiles. Le chalet dispose de 7 chambres et d'une suite familiale. Face à un panorama grandiose, il pourra accueillir jusqu'à 15 collaborateurs, pour un séminaire très exclusif à la montagne. L'accès aux pistes est à 100m, et le retour peut se faire directement ski aux pieds.

POUR VOS RÉUNIONS ET REPAS

- Grande pièce de vie avec cheminée
- Salle à manger ouverte sur le salon (14p)
- Cuisine américaine équipée avec bar (12p)
- Wi-Fi, système son multi-room B&W, écran, stylos, eaux minérales...

ÉQUIPEMENTS ET ACTIVITÉS

- Piscine intérieure chauffée (9x4m)
- Sauna intérieur, hammam et tisanière
- Mini-bar/épicerie remplie de produits locaux
- Bain nordique et sauna extérieur avec vue sur la montagne
- Salle de massage et salle de sport/yoga équipée
- Mini 4x4 à disposition
- Cours de yoga, fitness, méditation, atelier cuisine
- Ski/Snowboard
- Balade en raquettes, ski de fond, snowboard, motoneige et sortie en chiens de traîneaux
- Randonnées à pied, vélo/VTT
- Rafting

ACCÈS : aéroport Genève (2h10), aéroport Lyon Saint-Exupéry (2h), gare Moûtiers (20min), gare Chambéry (1h20), altiport de Courchevel (20min)

TARIFS : à partir de 700€ HT/p/j en pension complète.

PLUS DE PHOTOS : bit.ly/HomanieCourchevel – www.homanie.com/seminaire/courchevel

COMBLOUX

12 chambres • 24 lits individuels • 12 SDB • Jusqu'à 26 personnes



Situé en face du Mont Blanc et de la chaîne des Aravis, au cœur de l'environnement préservé, ce chalet vous propose une atmosphère chaleureuse et conviviale pour vos séminaires. Ses 12 chambres avec vue sur la montagne et ses grands espaces de vies permettent d'accueillir jusqu'à 26 collaborateurs. Tous les équipements nécessaires sont à disposition pour l'après-ski : espace bien-être avec piscine extérieure, jacuzzi et hammam, salle de cinéma... La station de ski de Megève (télécabine Princesse) est à dix minutes en voiture.

POUR VOS RÉUNIONS ET REPAS

- Salle de réunion (20p)
- Salle de cinéma (20p)
- Grande salle à manger (90m², 50p avec plusieurs tables modulables)
- Wi-Fi, vidéoprojecteur, paperboard, écran...

ÉQUIPEMENTS ET ACTIVITÉS

- Piscine extérieure chauffée (en été uniquement)
- Spa : hammam, jacuzzi, salle de massage, lit de repos
- Salle de cinéma
- Ski/Snowboard
- Balade en raquettes, ski de fond, snowboard, motoneige et sortie en chiens de traîneau
- Survol de la station en montgolfière
- Escalade sur les cascades de glace
- VTT en hiver et en été

ACCÈS : gare de Sallanches-Combloux-Megève (12min), gare de Saint-Gervais (18min), gare de Bellegarde-sur-Valserine (1h), aéroport de Chambéry - vols privés (1h20), aéroport international de Genève (1h), aéroport de Lyon Saint-Exupéry (1h40), aéroport de Grenoble (2h)

TARIFS : à partir de 450€ HT/p/j en pension complète.

PLUS DE PHOTOS : bit.ly/HomanieCombloux – www.homanie.com/seminaire/combloux

LA CLUSAZ

9 chambres • 21 lits individuels • 9 SDB • Jusqu'à 22 personnes



Situé dans l'un des hameaux les plus prisés de Manigod, directement relié au domaine de La Clusaz et ses 130km de pistes, ce grand chalet est composé de 9 chambres avec salles de bain privatives. Son immense pièce de vie de plus de 165m² dispose d'une grande table pour vos repas et réunions, d'une cheminée et d'un espace « cocooning ». Terrasse panoramique, spa avec piscine intérieure chauffée, sauna, hammam, salle de massage, jacuzzi extérieur, salle de fitness et salle de cinéma complètent ce chalet d'exception.

POUR VOS RÉUNIONS ET REPAS

- Séjour aménagé pour les réunions informelles (22p)
- Salle à manger ouverte sur l'espace de vie (12p)
- Table attenante à la cuisine (16p)
- Wi-Fi, vidéoprojecteur, paperboard, écran...

ÉQUIPEMENTS ET ACTIVITÉS

- Piscine intérieure chauffée
- Spa : sauna, hammam, salle de massage, jacuzzi extérieur, douche émotionnelle
- Salle de cinéma
- Salle de fitness
- Ski/Snowboard
- Balade en raquettes, ski de fond, snowboard, motoneige, fat bike et sortie en chiens de traîneau
- Parapente, speed riding et montgolfière
- Canyoning, escalade et randonnée

ACCÈS : gare d'Annecy (40min), gare d'Albertville (45min), gare de Genève (1h), aéroport international de Genève (1h), de Chambéry - vols privés (1h), aéroport de Lyon Saint-Exupéry (1h45)

TARIFS : à partir de 600€ HT/p/j en pension complète. 10 000 euros HT minimum.

PLUS DE PHOTOS : bit.ly/HomanieLaClusaz – www.homanie.com/seminaire/la-clusaz

MÉRIBEL BELVÉDÈRE

7 chambres • 14 lits individuels • 7 SDB • Jusqu'à 15 personnes



Situé à proximité du Rond-Point des Pistes, ce magnifique penthouse en duplex (250m²), dans un ensemble immobilier entièrement neuf, offre un accès ski aux pieds et une vue imprenable sur les montagnes environnantes. Il dispose d'une vaste pièce à vivre et de 7 chambres, qui allient confort et élégance et peuvent héberger jusqu'à 15 personnes. Au rez-de-chaussée de l'immeuble, une salle de réunion permet de réunir jusqu'à 15 collaborateurs. Pour l'après-ski, les espaces de détente partagés sont remarquables : piscine intérieure de 25m, sauna, hammam, grotte à sel...

POUR VOS RÉUNIONS ET REPAS

- Salon / salle à manger (65m², 14p), cheminée et vue sur la montagne
- Salle de réunion (14p) au rez-de-chaussée de l'immeuble
- Wi-Fi, vidéoprojecteur, paperboard, écran...

ÉQUIPEMENTS ET ACTIVITÉS

- Piscine intérieure partagée (25m)
- Espace bien-être de la résidence : hammam, sauna, salle de massage, grotte à sel, bain froid et bain bouillonnant
- Ski room & ski shop
- Lounge & bar
- Ski/Snowboard
- Balade en raquettes, ski de fond, snowboard, motoneige et sortie en chiens de traîneau
- Survol de la station en hélicoptère
- Golf

ACCÈS : gare de Moûtiers (30min), gare de Chambéry (1h20), aéroport de Chambéry - vols privés (1h20), aéroport de Lyon Saint-Exupéry (2h), aéroport international de Genève (2h10)

TARIFS : à partir de 750€ HT/p/j en pension complète. Minimum 7 personnes et 3 nuits.

PLUS DE PHOTOS : [bit.ly/HomanieMeribelBelvedere](https://www.homanie.com/seminaire/meribel-belvedere) – <https://www.homanie.com/seminaire/meribel-belvedere>

SAINT-GERVAIS

18 chambres • 29 lits individuels • 17 SDB • Jusqu'à 24 personnes



Situé à 1300m d'altitude, ce hameau d'exception offre des vues époustouflantes sur les montagnes environnantes et le Mont-Blanc. Le domaine dispose de 18 chambres réparties dans 4 chalets de 230m² à 360m². Chacun, soigneusement décoré, offre de généreux espaces de vie avec cheminée et cuisine ouverte, 3 à 6 chambres, un jacuzzi extérieur, et un local à skis. 3 chalets disposent également d'un hammam et 2 d'un home cinéma.

POUR VOS RÉUNIONS ET REPAS

- 4 séjours (60m² à 80 m²)
- Wi-Fi, paperboard, écran, stylos, eaux minérales...

ÉQUIPEMENTS ET ACTIVITÉS

- 3 chalets avec hammam
- 4 chalets avec jacuzzi extérieur
- 2 chalets avec home cinéma
- Ski/Snowboard
- Balade en raquettes, ski de fond, snowboard, motoneige, sortie en chiens de traîneau et apéritif dans un igloo
- Accrobranche, randonnées à pied et à vélo, rafting ou canyoning
- Survol de la station en hélicoptère ou en parapente

ACCÈS : gare de Saint-Gervais - Le Fayet (15min), gare de Chambéry (1h30), aéroport international de Genève (1h10), aéroport de Chambéry - vols privés (1h30)

TARIFS : à partir de 500€ HT/p/j en pension complète.

CONFIGURATION : 4 chalets (respectivement 3, 4, 5 et 6ch).

PLUS DE PHOTOS : bit.ly/HomanieSaintgervais – www.homanie.com/seminaire/saint-gervais

NORMANDIE

DEAUVILLE

21 chambres • 25 lits individuels • 15 SDB • Jusqu'à 25 personnes



Offrant un accès direct à la plage et situé à seulement 2h de Paris, cette exceptionnelle propriété du XIXème siècle, rénovée en 2021-2022, offre confort moderne et prestations haut de gamme. Avec la mer pour horizon, la propriété, divisée en deux bâtisses, s'étend sur un jardin paysager de 2 hectares. Le domaine dispose d'une piscine intérieure chauffée, d'un court de tennis extérieur, d'un sauna, d'un jacuzzi... Idéal pour des séminaires, il peut accueillir jusqu'à 25 personnes dans ses 21 chambres spacieuses et différents espaces de réunion.

POUR VOS RÉUNIONS ET REPAS

- À l'Abbaye :
 - Grand salon (12p)
 - Véranda vue mer (25p)
 - Salle à manger (20p)
- Au Cloître :
 - Salle à manger (25p)
 - Home cinéma (25p)
 - Salle à manger d'été avec bar (30p)
- Wi-Fi (fibre optique), télévision d'appoint, eaux minérales, paperboard...

ÉQUIPEMENTS ET ACTIVITÉS

- Piscine couverte chauffée (11m)
- 2 jacuzzis (intérieur et extérieur) et sauna
- Salle de fitness, salle de yoga
- Home cinéma
- Terrain de tennis, ping-pong, babyfoot et paddles à disposition
- Activités nautiques (char à voile (interdiction possible en juillet et août), kitesurf...)

ACCÈS : aéroport Deauville Normandie (15min), aéroport Caen-Carpiquet (50min), gare Trouville-Deauville (5min)

TARIFS : à partir de 600€ HT /p/j en pension complète

CONFIGURATION : Abbaye (12ch) et Cloître (9ch).

PLUS DE PHOTOS : bit.ly/HomanieDeauville – www.homanie.com/seminaire/deauville

MORTAGNE-AU-PERCHE

12 chambres • 18 lits individuels • 12 SDB • Jusqu'à 22 personnes



Située à seulement 2h de Paris, au cœur du parc du perche en Normandie, cette propriété entièrement rénovée est entourée de 90 hectares de jardins arborés et aménagés autour de la piscine extérieure, de bois, prés et grandes terrasses, et d'écuries accueillant plus de 100 chevaux. Répartie en 3 bâtisses, la somptueuse décoration mélange œuvres artistiques insolites et pièces design des années 50 à 80. Réunissant jusqu'à 22 collaborateurs pour un séminaire au vert, la propriété dispose également d'une piscine intérieure chauffée, d'un spa avec sauna, hammam, jacuzzi et bain nordique, d'une salle de cinéma, d'un bar, d'une salle d'arcade, et d'une salle de sport.

POUR VOS RÉUNIONS ET REPAS

- Salle à manger avec immense table (40p)
- Salon modulable en salle de réunion (24p)
- Home cinéma (15p)
- Wi-Fi, paperboard, eaux minérales, projecteur...

ÉQUIPEMENTS ET ACTIVITÉS

- Piscine intérieure et piscine extérieure chauffées
- Spa : hammam, sauna, jacuzzi, bain nordique chauffé à 40°C et table de massage
- Salle de cinéma et salle de sport
- Salle d'arcade
- Bar vintage et boîte de nuit
- Ecuries avec plus de 100 chevaux : un manège, une piste de galop, 2 carrières...
- Balades à vélo et randonnée à cheval dans le parc régional du Perche (vélos à disposition sur place)

ACCÈS : aéroport Paris Orly (2h), aéroport Le Mans Arnage (1h), gare L'Aigle (30min), gare Le Mans (1h), gare Paris Montparnasse (1h45)

TARIFS : à partir de 450€ HT /p/j en pension complète. Minimum 2 nuits.

PLUS DE PHOTOS : bit.ly/HomanieMortagneauperche

BRETAGNE

CÔTE D'ARMOR (HOTEL)

32 chambres • 32 SDB • Jusqu'à 32 personnes



Niché au cœur d'un charmant village breton, cet hôtel face à la plage constitue un lieu idéal pour un séminaire d'entreprise avec une vue imprenable sur l'océan. Le restaurant propose aux collaborateurs une cuisine exquise élaborée par un chef local. Au programme : randonnée sur les chemins côtiers ou activités nautiques. Pour les séances de travail, la salle de réunion est modulable et parfaitement équipée. La situation exceptionnelle et les installations offrent une combinaison excellente pour un séminaire au bord de la mer.

POUR VOS RÉUNIONS ET REPAS

- Salle de réunion (60p)
- Restaurant bistrannique
- Terrasse sur la plage
- Wi-Fi, paperboard, eaux minérales, projecteur...

ÉQUIPEMENTS ET ACTIVITÉS

- Initiation au kite surf, planche à voile...
- Char à voile
- Jeux de piste et course d'orientation
- Sortie en bateau
- Dégustation de vins et de spiritueux
- Dégustation de produits locaux
- Randonnée sur le sentier des douaniers

ACCÈS : Gare de Lannion (15min), Gare TGV de Guingamp (40min), Gare de Saint-Brieuc (1h05), aéroport de Brest Guipavas (1h30), aéroport de Rennes (1h45)

TARIFS : à partir de 390€ HT /p/j en pension complète.

PLUS DE PHOTOS : <https://bit.ly/HomanieCotedArmor>

CENTRE – VAL DE LOIRE

LOIRE

11 chambres • 17 lits individuels • 10 SDB • Jusqu'à 22 personnes

7 chambres supplémentaires (7 lits) dans le château peuvent également être louées pour accueillir 36 personnes au total



Situé à 15 minutes du célèbre Château de Chambord, et à 2h de Paris, ce domaine est composé de 3 chambres, 5 appartements et d'une maison indépendante peuvent accueillir jusqu'à 22 collaborateurs. Les 7 chambres du château complètent ce bien d'exception. Entouré d'un parc de 130 hectares de forêts, près et jardins luxuriants, la propriété propose une multitude d'activités culturelles et sportives aux alentours.

POUR VOS RÉUNIONS ET REPAS

- Côté dépendances :
 - Verrière (20p)
 - Salle à manger extérieure (20p)
 - Grand salon (24p)
 - Salle de yoga aménageable en salle de réunion (24p)
- Wi-Fi (fibre optique), paperboard, eaux minérales, écran, vidéoprojecteur...

ÉQUIPEMENTS ET ACTIVITÉS

- Piscine intérieure chauffée
- Espace détente : sauna, hammam, salle de massage et bain froid
- Salle de yoga
- Randonnée en vélo dans les jardins du château (avec dégustation)
- Visite du château de Chambord
- Sorties en kayak et canoë sur la Loire

ACCÈS : aéroport Tours Val de Loire (1h), aéroport d'Orly (1h50), gare de Mer (18min), gare de Blois-Chambord (35min), gare d'Orléans (55min)

TARIFS : à partir de 500€ HT/p/j en pension complète.

Il est possible en supplément de louer 7 chambres supplémentaires (7 lits) dans le château situé à quelques mètres.

PLUS DE PHOTOS : bit.ly/HomanieLoiregite – www.homanie.com/seminaire/loire

CHAMBORD (HOTEL)

56 chambres • 74 lits individuels • 56 SDB • Jusqu'à 74 personnes



En face du majestueux Château de Chambord, cet hôtel offre une expérience rare pour un séminaire hors du commun. Au programme : visite privée du château, randonnée vélo dans le parc royal qui s'étend à perte de vue, ou encore initiation à la permaculture dans le potager. Doté de salles de réunion modulables et bien équipées, cet établissement propose un cadre exceptionnel de séminaire qui allie travail et teambuilding. Au restaurant bistronomique raffiné, les participants peuvent savourer une cuisine exquise en discutant stratégies et projets, tout en admirant le plus vaste et le plus célèbre château de la Loire.

POUR VOS RÉUNIONS ET REPAS

- Le restaurant bistronomique
- 3 salles de réunion (jusqu'à 50, 22 et 8 personnes)
- Des salles de réceptions, événements et réunions à l'intérieur du Château de Chambord
- Wi-Fi (fibre optique), vidéoprojecteur, écran, paperboard, carnets, stylos, eaux minérales...

ÉQUIPEMENTS ET ACTIVITÉS

- Visite privée du Château de Chambord
- Parcours d'énigmes et d'épreuves dans le parc du Château
- Observation du Brame du Cerf depuis des miradors
- Vol en Montgolfière au-dessus du parc du Château
- Randonnée à vélo ou en gyropode sur les sentiers de chasse
- Balade en barque sur les canaux royaux
- Initiation à la taille de pierre
- Découverte de la permaculture dans les potagers du Château
- Visite de vignobles et dégustation de vins
- Navigation sur la Loire avec un guide et pêcheur

ACCÈS : Gare de Blois-Chambord (20min), gare d'Orléans (50min), gare TGV de Saint-Pierre-Des-Corps (1h), aéroport de Tours (40min), aéroport de Paris-Orly (2h15)

TARIFS : à partir de 450€ HT /p/j en pension complète.

PLUS DE PHOTOS : <https://bit.ly/homaniechambord>

CÔTE ATLANTIQUE – SUD-OUEST

ARCACHON

8 chambres + 1 chambre staff • 12 lits individuels • 9 SDB • Jusqu'à 16 personnes



Pieds dans l'eau, avec une vue imprenable sur la mer et idéalement située à 15 minutes à pied de la gare, cette propriété à l'architecture typique est à proximité des rues piétonnes et commerçantes. Cette maison de 450m² peut accueillir jusqu'à 18 participants dans ses 8 chambres et sa dépendance (chambre staff). Cette villa est le lieu idéal pour un séminaire dans l'une des destinations les plus prisées de la Côte Atlantique : terrasses avec accès direct à la plage, bain/jacuzzi extérieur, vastes salons d'intérieur et véranda avec vue sur le Bassin arcachonnais...

POUR VOS RÉUNIONS ET REPAS

- Jardin d'hiver en véranda (6/8p)
- Salle à manger au rez-de-chaussée (jusqu'à 18p)
- Salle à manger au 1^{er} étage (8p)
- Wi-Fi (fibre optique), vidéoprojecteur, écran, paperboard, carnets, stylos, eaux minérales...

ÉQUIPEMENTS ET ACTIVITÉS

- Bain/jacuzzi extérieur chauffé (avril à octobre)
- Visite de vignobles et dégustation de vins
- Cours de yoga et fitness
- Surf ou paddle
- Balade à vélo à Arcachon et au Cap-Ferret
- Balade en bateau traditionnel
- Visite d'Arcachon et de sa ville d'Hiver
- Pique-nique sur la Dune du Pilat

ACCÈS : aéroport Bordeaux-Mérignac (50min), gare d'Arcachon (15min)

TARIFS : à partir de 500€ HT /p/j en pension complète. Minimum 8 personnes et 2 nuits.

PLUS DE PHOTOS : bit.ly/Homaniearcachon – www.homanie.com/seminaire/arcachon

BAYONNE

18 chambres • 22 lits individuels • 17 SDB • Jusqu'à 40 personnes



Située à proximité de Bayonne et des côtes atlantiques de Biarritz, cette propriété est idéale pour un séminaire d'entreprise au vert. Au cœur d'un domaine privé de 17 hectares, se trouvent un magnifique château, un grand manoir et une orangerie de 300m². Récemment rénové, ce domaine peut accueillir jusqu'à 40 personnes dans les 7 chambres du Château et les 11 du Manoir. Disposant d'une grande salle de réunion équipée, de plusieurs salons, d'un terrain de pala et de tennis et d'une grande piscine chauffée de 22x10m, ce domaine est parfait pour un séjour professionnel alliant sessions de travail, teambuilding et cohésion d'équipe.

POUR VOS RÉUNIONS ET REPAS

- Grande salle de réunion dans le Manoir (25p - 60m²)
- Petite salle de réunion dans le Manoir (12p – 40m²)
- 2 salles à manger avec table (2x20p – 80m² au total)
- Orangerie (300p – 300m²)
- Bar intérieur (16p – 60m²)
- Salle de jeux avec billard anglais
- Bibliothèque avec cheminée
- Grande galerie de réception
- Wi-Fi, vidéoprojecteur, écran, paperboard, stylos, eaux minérales...

ÉQUIPEMENTS ET ACTIVITÉS

- Piscine chauffée (22x10m, chauffée d'octobre à mai, le reste de l'année en supplément à 300€ par séjour, de 1j à 1 semaine)
- Jacuzzi et sauna
- Terrains de tennis/pala, et de pétanque
- Salle de jeux : babyfoot, billard anglais
- Pool house (vélo elliptique, vélo de course)
- Cours de sport basque : pelote et force
- Cours de surf à Biarritz

ACCÈS : gare de Villefranque (5min), gare de Bayonne (15min), aéroport de Biarritz (20min), aéroport de Bordeaux (1h55)

TARIFS : à partir de 500€ HT/p/j en pension complète.

PLUS DE PHOTOS : bit.ly/HomanieBayonne – www.homanie.com/seminaire/bayonne

GIRONDE

11 chambres + 1 dortoir + 1 boudoir • 20 lits individuels • 11 SDB • Jusqu'à 30 personnes



Surplombant les vignes de Saint-Émilion, c'est au bout d'une allée bordée d'arbres majestueux que l'on découvre ce somptueux château du XVe siècle. Cette propriété en région bordelaise peut accueillir 30 personnes dans ses 11 chambres, son dortoir et son boudoir. Décor ancien et design contemporain cohabitent harmonieusement pour une atmosphère chic et raffinée. Le château dispose de multiples salles de réunion et de réception, et de vastes espaces de vie extérieurs : une grande terrasse donnant sur les vignobles et les forêts, immense parc de 40 hectares et deux piscines chauffées pour se détendre dans un cadre d'exception.

POUR VOS RÉUNIONS ET REPAS

- Salle de réunion (60p)
- 3 salles de réception :
 - Salon 1 (60m², 16p)
 - Salon 2 (8p)
 - Salon 3 modulable (10p)
- Grande terrasse extérieure (25p)
- Wi-Fi, vidéoprojecteur, écran, paperboard, stylos, eaux minérales...

ÉQUIPEMENTS ET ACTIVITÉS

- 2 piscines chauffées (9m et 7m)
- Jacuzzi et sauna
- Piano à queue, terrain de pétanque, billard
- Vélos et trottinettes électriques
- JEEP 1957 pour faire le tour du parc (sous conditions)
- Visite guidée du domaine
- Apéritif ou déjeuner dans les vignes

ACCÈS : aéroport Bordeaux-Mérignac (55min), gare Bordeaux Saint-Jean (45min), gare Libourne (20min)

TARIFS : à partir de 600€ HT/p/j en pension complète. Minimum 8 personnes.

PLUS DE PHOTOS : bit.ly/HomanieGironde – www.homanie.com/seminaire/gironde

ESPAGNE

CADAQUÉS PORT LLIGAT

8 chambres • 14 lits individuels • 9 SDB • Jusqu'à 16 personnes

Juste à côté, le domaine Homanie Cadaqués Cap de Creus propose 10 chambres supplémentaires (18 lits individuels)



À Cadaqués, à quelques minutes à pied de la plage de Port Lligat et de la maison de Dalí, cette propriété offre une vue panoramique sur la mer Méditerranée et sur le parc naturel du Cap de Creus. Au cœur d'un parc privé d'un hectare bordé d'oliviers, cette propriété allie confort, technologie et modernité. Elle dispose de vastes pièces à vivre, de 8 chambres, d'un salon cinéma, d'un spa et d'une grande piscine à débordement. Face à la mer, la propriété offre des points de vue à couper le souffle sur la baie de Port Lligat. Ce lieu paisible et exclusif, permet de se relaxer et travailler dans un cadre idyllique entre collègues tout en profitant du charme de Cadaqués et des nombreuses activités aux alentours.

POUR VOS RÉUNIONS ET REPAS

- Terrasse avec vue panoramique (16p)
- Salle à manger (12p)
- Salle de cinéma/réunion (16p)
- Wi-Fi, vidéoprojecteur, écran, paperboard, stylos, eaux minérales...

ÉQUIPEMENTS ET ACTIVITÉS

- Piscine à débordement (15m), chauffée en supplément
- Sauna et jacuzzi extérieur
- Barbecue
- Terrain de pétanque et court de badminton
- Table de ping-pong, babyfoot, billard, paddle...
- Activités nautiques (bateau, kayak, plongée...)
- Randonnées à pied, vélo/VTT, découverte de la maison de Dalí

ACCÈS : aéroport de Empuriabrava (30min, avions privés uniquement), aéroport international de Gérone (1h15), aéroport de Perpignan (1h30), aéroport international de Barcelone (2h30), gare de Figueres - Vilafant (55min), gare de Barcelona - Sants (2h30)

TARIFS : à partir de 500€ HT /p/j en pension complète.

PLUS DE PHOTOS : bit.ly/HomanieCadaquesPortLligat – www.homanie.com/seminaire/cadaques-portlligat

CADAQUÉS CAP DE CREUS

10 chambres • 20 lits individuels • 11 SDB • Jusqu'à 18 personnes

Juste à côté, le domaine Homanie Cadaqués Port Lligat propose 8 chambres supplémentaires (14 lits individuels)



Située face au magnifique parc naturel du Cap de Creus, cette villa d'exception des années 60 face à la mer et protégée par une forêt de pins, offre des vues à couper le souffle dans un environnement calme et préservé. Elle bénéficie d'un accès direct à la mer tout en bénéficiant d'une intimité extrême. Ayant appartenu au secrétaire de Dalí, le célèbre « Capitaine Moore », elle a été entièrement rénovée pour en faire une propriété moderne avec un très grand confort. Composée de 10 chambres, la propriété est le lieu idéal pour un séminaire hors du temps.

POUR VOS RÉUNIONS ET REPAS

- Salle à manger avec une grande table (14 à 18p)
- Patio avec 2 tables (8p chacune)
- Plusieurs terrasses extérieures avec salons de jardin et salles à manger (jusqu'à 20p)
- Wi-Fi, vidéoprojecteur, écran, stylos, eaux minérales, système audio Sonos...

ÉQUIPEMENTS ET ACTIVITÉS

- Piscine extérieure à débordement (10m), chauffée en supplément
- Home cinéma (8p)
- Grand terrain de pétanque
- Table de ping-pong
- Activités nautiques (bateau, kayak, plongée...)
- Randonnées à pied, vélo/VTT
- Découverte de la maison de Dalí

ACCÈS : aéroport de Empuriabrava (30min, avions privés uniquement), aéroport international de Gérone (1h15), aéroport de Perpignan (1h30), aéroport international de Barcelone (2h30), gare de Figueres-Vilafant (55min), gare de Barcelona-Sants (2h30)

TARIFS : à partir de 550€ HT/p/j en pension complète. Minimum 8 personnes et 2 nuits.

PLUS DE PHOTOS : bit.ly/HomanieCadaques – www.homanie.com/seminaire/cadaques-capdecreus

PORTUGAL

ALQUEVA

11 chambres • 20 lits individuels • 11 SDB • Jusqu'à 22 personnes



Face au lac éponyme, Homanie Alqueva est une propriété où règnent nature, calme et intimité. Récemment rénovée, la villa offre 11 chambres avec salle de bain permettant d'accueillir 22 collaborateurs, ainsi que de vastes espaces de vie intérieurs et extérieurs avec vue imprenable sur le cadre environnant, pour vos réunions et activités de team building. Appartenant à un chef étoilé, les séminaires sont proposés en pension complète : le personnel sur place prépare des plats locaux et de saisons et garantit un service sur-mesure inégalable. Jacuzzi extérieur, sauna, terrain de tennis, salles de massage, de sport et de cinéma... Tous les équipements sont à disposition, pour un séminaire unique sous le soleil du Portugal.

POUR VOS RÉUNIONS ET REPAS

- Salles à manger avec 2 tables (22p et 10p)
- Tables extérieures (22p)
- Salle de spectacle avec grand écran (24p)
- Wi-Fi (fibre optique), vidéoprojecteur, système son, carnets, stylos, eaux minérales...

ÉQUIPEMENTS ET ACTIVITÉS

- 2 piscines dont une à débordement (18x7,5m) et une avec hydro massage (3,7x4,7m)
- Jacuzzi extérieur
- Barbecue, plancha, four à pizza
- Terrain de tennis pouvant se transformer en terrain de football
- Terrains de padel et de pétanque
- Vélos
- Activités nautiques (kayak, paddle, ski nautique, wakeboard, bateau...)
- Visite des producteurs viticoles et potiers de la région
- Visites guidées
- Chasse et pêche

ACCÈS : aéroport de Lisbonne (2h05), gare de Lisbonne (2h10), aéroport de Séville (3h15), gare de Séville (3h), aérodrome de Campinho (10min), gare d'Evora (50min), aéroport de Beja (1h10)

TARIFS : à partir de 500€ HT/p/j en pension complète. Minimum de location de 6 chambres, de 1 nuit en semaine et de 2 nuits le weekend.

PLUS DE PHOTOS : bit.ly/HomanieAlqueva – www.homanie.com/seminaire/alqueva

**POUR TOUTE DEMANDE D'INFORMATION OU DE RÉSERVATION
POUR VOTRE SÉMINAIRE
VEUILLEZ REMPLIR CE FORMULAIRE**
www.homanie.com/reserver

CONTACT

Clémence ENAUD DE MORHÉRY – Relations clients séminaire

+33 6 40 86 80 49

clemence@homanie.com

+33 1 49 70 90 70

contact@homanie.com

NOS RÉSEAUX

INSTAGRAM : @homanie_luxuryrentals – [Suivre Homanie sur Instagram](#)

FACEBOOK : Homanie – [Suivre Homanie sur Facebook](#)

LINKEDIN : Homanie – [Suivre Homanie sur LinkedIn](#)

SITE INTERNET : www.homanie.com

© Homanie 2024

Toute reproduction interdite.



HOMANIE